



# 第2回 ネイチャー甲子園

## 生きものの調査部門

### 結果概要・入賞校活動紹介

- ・ エントリー : 48校 50グループ (27都道府県)
- ・ 総投稿数 : 12,855件 ⇒ 17,230件
- ・ 投稿種数 : 3,275種 ⇒ 4,201種

和分類	確認種数 2023年度	確認種数 2024年度
哺乳類	19	24
鳥類	135	121
両生類・は虫類	41	55
魚類	257	187
昆虫・クモ	1,439	2,214
種子植物・その他植物	1,384	1,600
合計	3,275	4,201

## 第一学院高等学校四日市キャンパス（三重県）

### 学校周辺の自然環境

近鉄四日市駅という比較的大きな駅から徒歩5分の場所にあり、周辺には自然が少ないところです



### 活動の様子

キャンパスの周辺に公園があり、週一回、時間を設けて生物調査をしました  
また、四日市市を出ると里山が多くあり、多くの生物を確認することができました



## 第一学院高等学校四日市キャンパス（三重県）

### 見つけて嬉しかった生き物



アズマヒキガエル



ナカグロモクメシャチホコ



オオダイセマダラコガネ

### 苦労したこと

同定が難しい

人数が少ない

撮影対象迄の距離が遠いとき

# 生きもの調査部門 植物の部 第1位

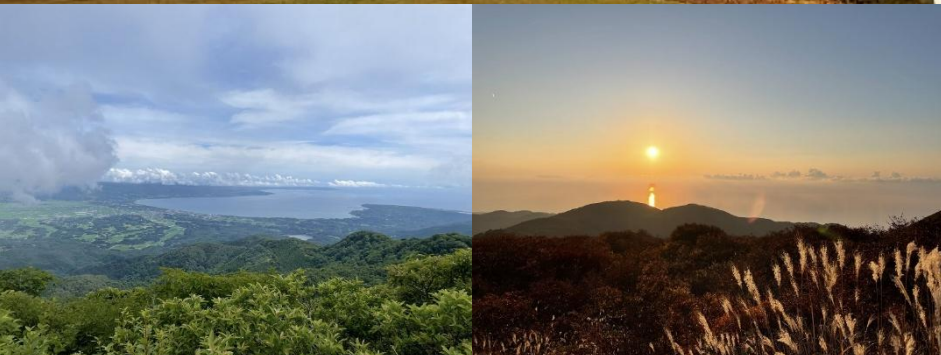
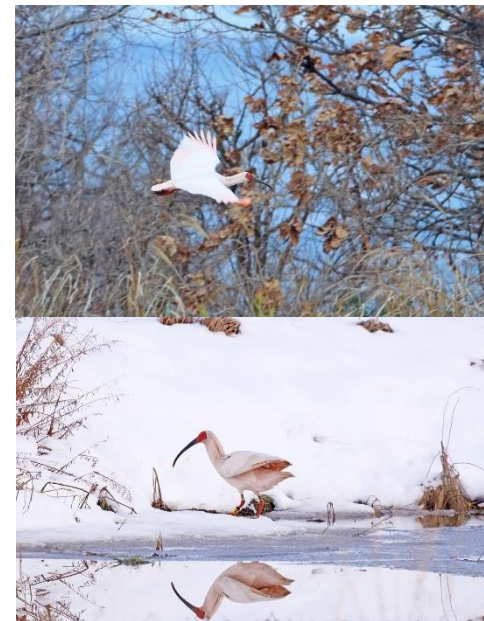


## 新潟県立羽茂高等学校 (新潟県)

### 佐渡島南部の豊かな自然



### 「おけさ柿」も有名なブランド



### 佐渡島と言えばトキ

※写真は環境省佐渡自然保護官事務所より借用



## 新潟県立羽茂高等学校（新潟県）

牧野富太郎博士ゆかりの  
佐渡植物園で学ぶ

無農薬の水田の生きものも調査



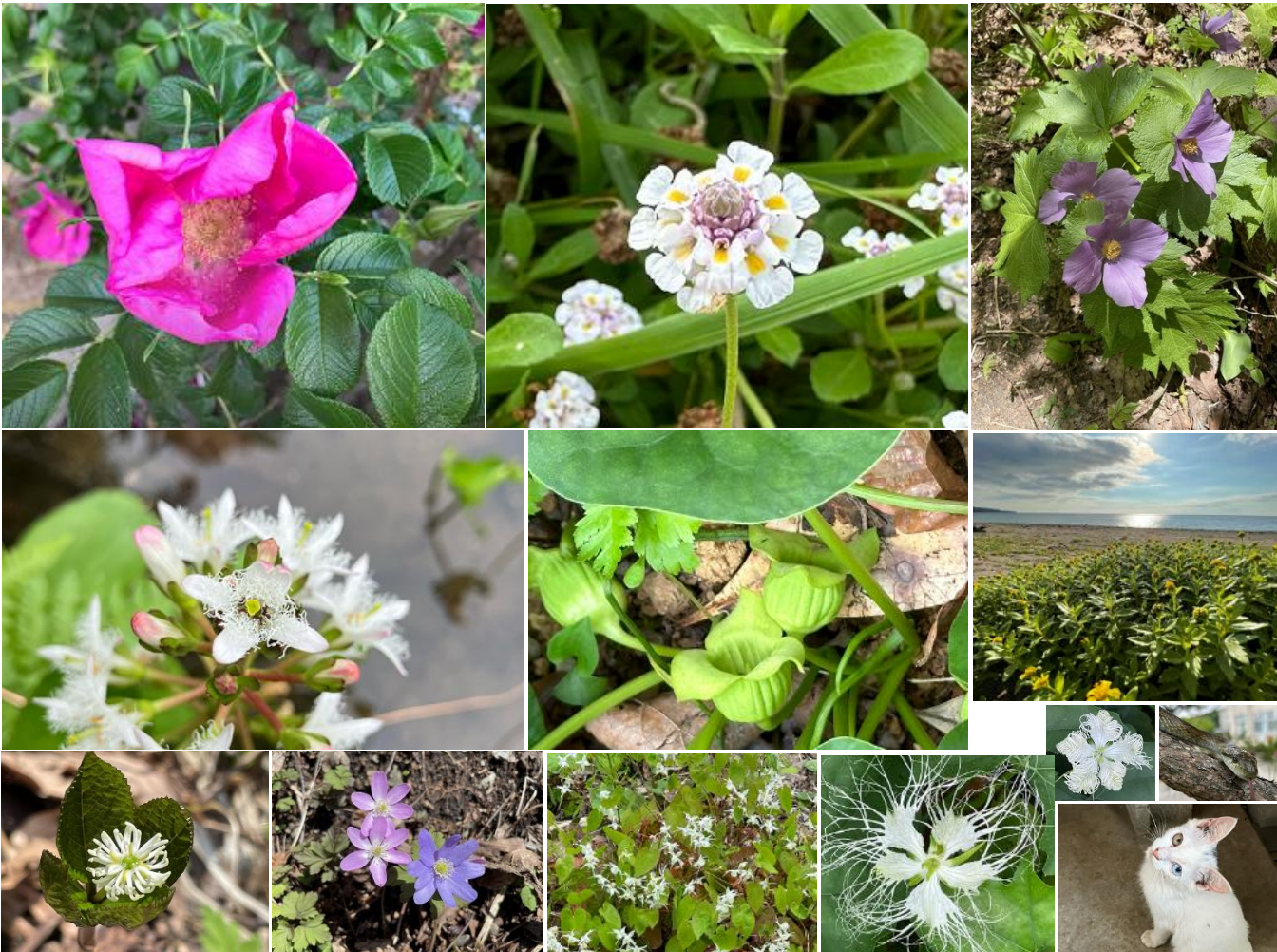
牧野富太郎博士命名のヤマトグサが多く自生



## 新潟県立羽茂高等学校（新潟県）

佐渡植物園で学んだ成果を  
フィールドで発揮！

佐渡固有の動植物を  
多く確認



**生きもの調査部門  
動物の部 第2位**

**近畿大学附属高等学校  
(大阪府)**

**投稿グループ名：  
近高生物班**



# 生きもの調査部門 植物の部 第2位



## 沖縄工業高等専門学校 (沖縄県)



## 沖縄工業高等専門学校（沖縄県）

### 活動の様子

名護岳での  
植物観察



亜熱帯の多様な  
植物相を観察  
数メートル毎に  
新たな種を発見！



## 沖縄工業高等専門学校（沖縄県）

### 沖縄県各地で発見した動植物たち



## 佐賀県立致遠館高等学校（佐賀県）

自然豊かなフィールドで調査！



このトンボは何かな？



## 佐賀県立致遠館高等学校（佐賀県）

### 気温と危険生物

・特にスズメバチは活動が活発で刺されそうになることもありました。

・気温がとても高かったので、万全の熱中症対策をしました

・標高590mの山でも7月下旬で気温が36℃になるほど暑かったです。



### 佐賀の2024年の月別天気・気温

月	平均気温	最高気温	最低気温
1月	7.2	15.7	-2
2月	9.77	20.9	1.4
3月	11.37	21.5	-0.6
4月	18.3	27.4	8
5月	20.71	32.2	10.8
6月	24.12	34.6	14.6
7月	28.98	38	22.5
8月	30.43	38.3	24.3
9月	28.96	37.9	20
10月	22.18	31.8	14.3
11月	15.37	25	5.6
12月	7.79	18.5	-0.8

参照：佐賀の2024年の月別天気・気温：天気ログ

## 佐賀県立致遠館高等学校（佐賀県）



### 種の同定

- ・特にハエやヒメバチの仲間は種類がとても多く、情報も少ないので同定が非常に難しかったです。
- ・詳しく調べるために専門のハンドブックを購入しました。
- ・名前の分からない生き物はインターネットと図鑑を併用して調べました。



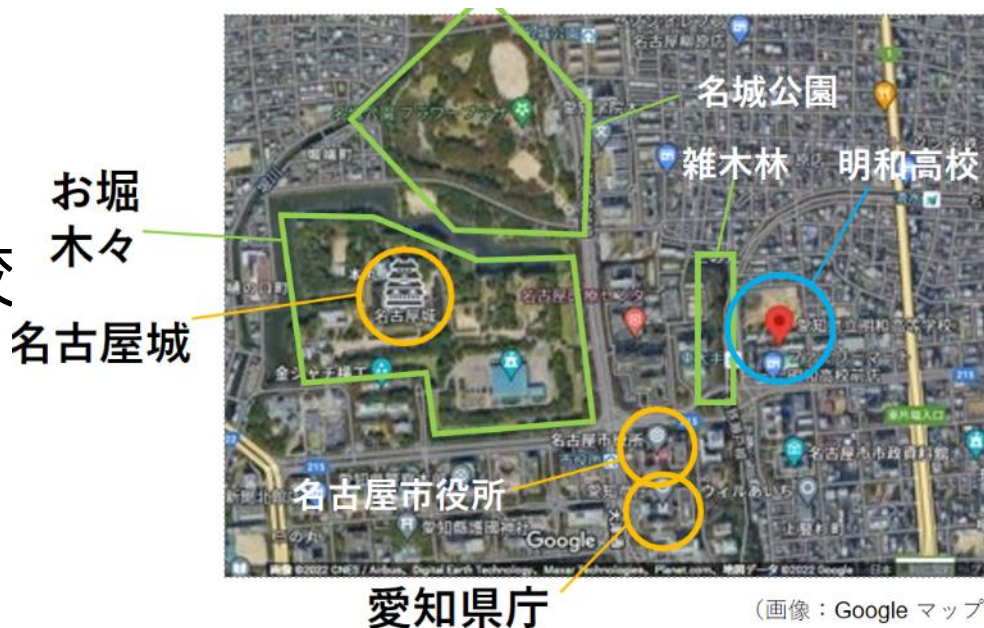
## 愛知県立明和高等学校（愛知県）

### ● 学校周辺の自然環境

名古屋の中心部の明和高校  
多くの建物が並ぶ市街地

しかし…

周辺には  
多くの自然がある



野生の  
タヌキが！？

## 愛知県立明和高等学校（愛知県）

### • 活動内容

生物の授業で一年生全員の  
取り組み

…夏休みの課題として  
個人でテーマを立て  
生き物に関する探究を  
行なった

SSH部生物班としての  
取り組み

…名古屋城周辺の生態調査



キツネ